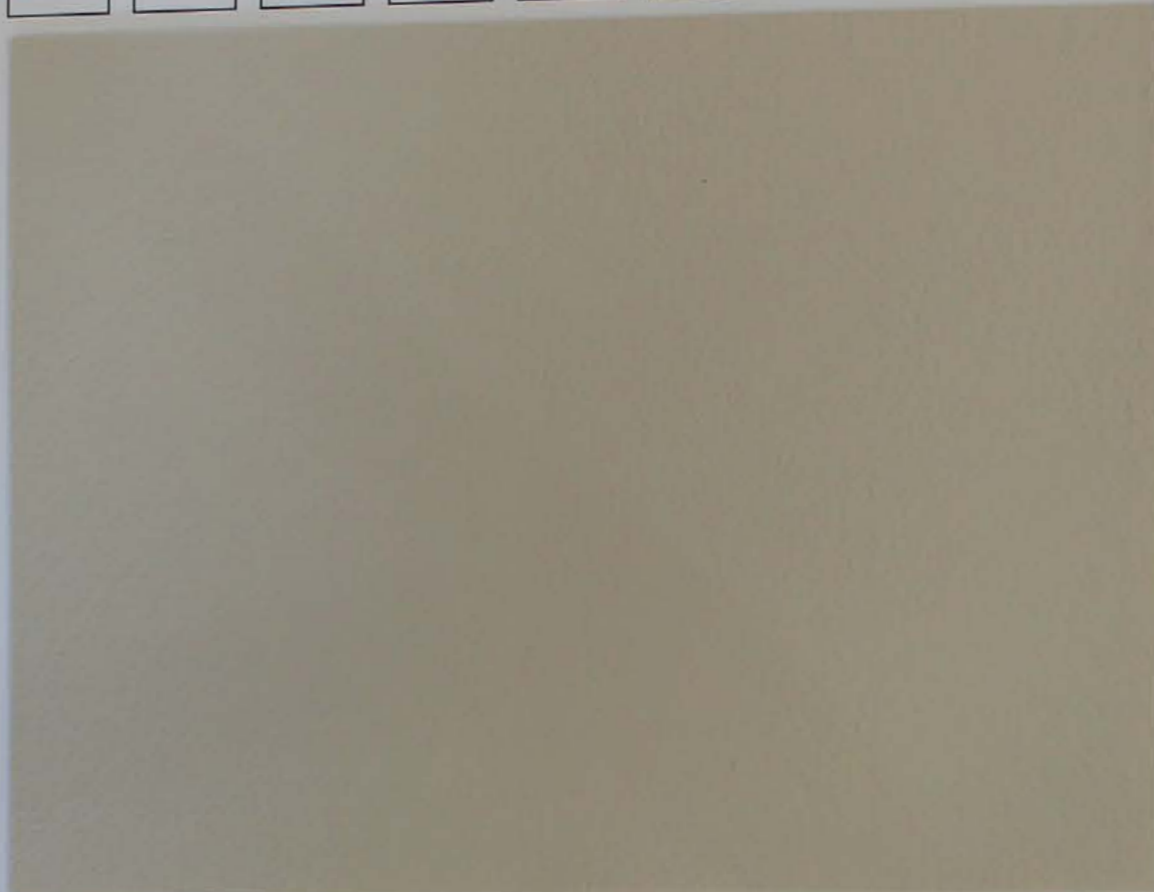




Vinyl / Kunstleder „B1“

Vinyl / Kunstleder „B1“



540 x 4600



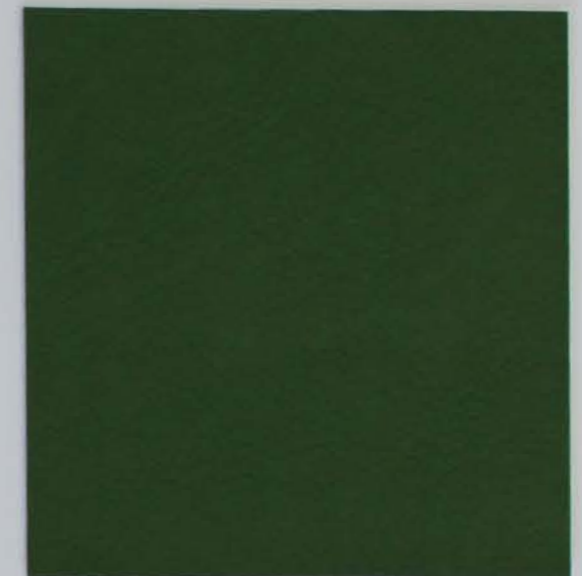
540 x 4601



540 x 4602



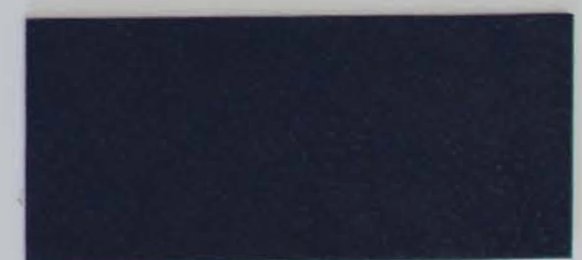
540 x 4617



540 x 4618



540 x 4619



540 x 4620



540 x 4603



540 x 4604



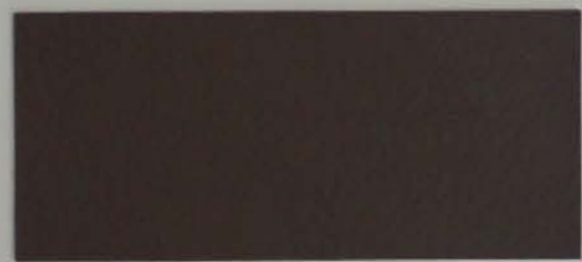
540 x 4605



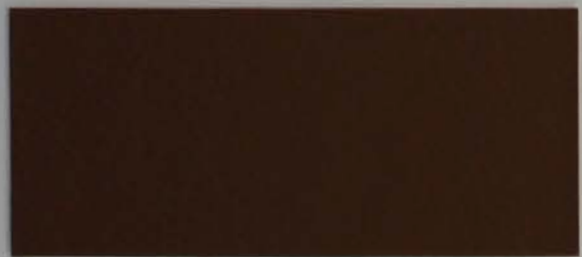
540 x 4606



540 x 4607



540 x 4608



540 x 4609



540 x 4610



540 x 4611



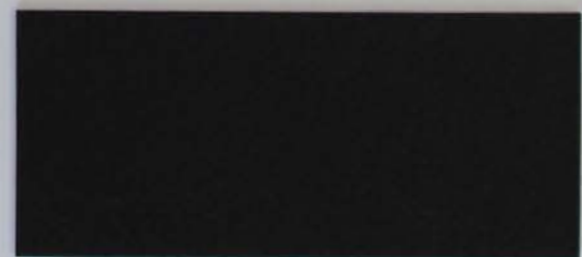
540 x 4612



540 x 4613



540 x 4614



540 x 4615



540 x 4616

KUNSTLEDER

Materialaufbau

Breite: 140 cm / Rollenlänge: ca. 30 m / Stärke: 1.10 mm (+/- 0.1 mm) / Martindale: 200.000 / Gewicht: ca. 700 gr/m² +/- 50

Flammhemmende Ausrüstung

Automobilindustrie: DIN 75200 bzw. ISO 3795, FMVSS 302

Möbelindustrie: DIN EN 1021 Teil 1+2 bzw. ISO 8191 Teil 1+2, BS 5852 Part 2 (Crib 5), ÖNORM B3825 (B1), IMO Resolution A.652(16),

NFP 92-503 (M2), **DIN 4102-1 (B1)**

Eigenschaften

Nach gesetzlichen Bestimmungen frei von Cd/AZO/FCKW/PCP/PCB/PCT/Formaldehyd und von gesundheitsgefährdenden Stoffen – lange Haltbarkeit – UV beständig – Lichtechtheit >6 – schweißbeständig – urinbeständig – speichelbeständig – wasserdicht – reißfest – salzwasserbeständig – hautverträglich

(Metallfarben: nicht für Massageliegen geeignet)

Reinigung und Desinfektion

Die Reinigung des Kunstleders ist sehr wichtig und sollte regelmäßig erfolgen. Deshalb empfehlen wir unser sensationelles Spezial-Reiniger Set 800x306.

Zur Desinfektion und Reinigung verwenden Sie 800x221 + Sprühpumpe 800x222. Bitte keine scharfen Reinigungsmittel verwenden!

Chargenbedingte Farbabweichungen sind möglich.

VINYL

Composition

Width: 140 cm / Roll-length: approx. 30 m / Thickness: 1.10 mm (+/- 0.1 mm) / Martindale: 200,000 / Weight: about 700 gr/m² +/- 50

Flame retardant equipped

Automobile industry: DIN 75200 or ISO 3795, FMVSS 302

Furniture industry: DIN EN 1021 part 1+2 or ISO 8191 part 1+2, BS 5852 Part 2 (Crib 5), ÖNORM B3825 (B1), IMO Resolution A.652(16),

NFP 92-503 (M2), **DIN 4102-1 (B1)**

Property of material

Free of Cd/AZO/CFC/PCP/PCB/PCT/formaldehyde and health hazard substances as prescribed by law – long durability – UV resistant – light fastness >6 – perspiration resistant – urine resistant – saliva resistant – waterproof – salt-water resistant – tear resistant – non-irritant

(metallic coloured vinyls are not adequate for massage tables)

Cleaning and disinfection

Cleaning of vinyl is very important and should take place regularly. Therefore we suggest our sensational special cleaning agent set 800x305. For disinfection and cleaning apply 800x221 + spray pump 800x222. Please do not use abrasive cleaner!

Consider colour differences between production lots.

PLASTICO DE PVC

Composition

Ancho: 140 cm / Largo de la pieza: aprox. 30 m / Grueso: 1.10 mm (+/- 0.1 mm) / Martindale: 200.000 / Peso: aprox. 700 gr/m² +/- 50

Resistente a las llamas

Industria de automoción: DIN 75200 o bien ISO 3795, FMVSS 302

Industria de muebles: DIN EN 1021 parte 1+2 o bien ISO 8191 parte 1+2, BS 5852 Part 2 (Crib 5), ÖNORM B3825 (B1), IMO Resolution A.652(16),

NFP 92-503 (M2), **DIN 4102-1 (B1)**

Calidad

Prescripción legal: Libre de Cd/AZO/CFC/PCP/PCB/PCT/Formaldehído y la sustancia no es perjudicial a la salud – largo tiempo de resistencia – resistente a los rayos ultravioletas – solidez frente a la luz >6 – resistente a la transpiración – resistente a la orina – resistente a la saliva – resistente al agua – resistente al agua salada – no produce reacciones alérgicas en la piel (metálica: no se debería utilizar para tumbonas de masaje)

Limpieza y Desinfección

Es muy importante la limpieza de la polipiel, la que se debería hacer diariamente. Nosotros recomendamos nuestro limpiador sensacional set 800x305.

Para la desinfección y limpieza utilice nuestro 800x221 + bomba 800x222. No utilizar detergentes agresivos!

Puede haber diferencias de color de una producción a la otra.

SIMILICUIR

Composition

Largeur: 140 cm / Longueur du rouleau: env. 30 m / Epaisseur: 1.10 mm (+/- 0.1 mm) / Martindale: 200.000 / Poids: environ 700 gr/m² +/- 50

Retardateur de combustion

L'industrie automobile: DIN 75200 selon ISO 3795, FMVSS 302

L'industrie du mobilier: DIN EN 1021 partie 1+2 selon ISO 8191 partie 1+2, BS 5852 Part 2 (Crib 5), ÖNORM B3825 (B1), IMO Resolution A.652(16),

NFP 92-503 (M2), **DIN 4102-1 (B1)**

Qualité

Conforme aux prescriptions légales, exempt de: Cd/AZO/CFC/PCP/PCB/PCT/formaldehyde et de substances nocives pour la santé – Très grande résistance à l'abrasion et aux déchirures – résistance aux UV – résistance à la lumière >6 – résistant à: l'urine, l'eau salée, la transpiration et la salive, imperméable (métallique: ne pas utilisable pour des tables de massage)

Nettoyage et désinfection

Le nettoyage du similicuir est très important et doit être fait régulièrement. Pour cela nous recommandons notre set produit spécial et sensationnel 800x305.

Pour nettoyer et désinfecter aussi, employer le 800x221 + pompe-spray 800x222. Ne pas utiliser de produits de nettoyage agressifs!

Il est possible qu'il y ait une légère différence de couleur d'une production à l'autre.